



# UNIPLANÈZE

**DOSSIER DE PRESSE**

*12 juin 2023*

# COMMUNIQUE DE PRESSE

*Le lundi 12 juin 2023, à 11 heures, 4 rue de la Tranchée - ZA Rozier Coren, à Saint-Flour (15), Yannick ROUSAIRE, Dominique SABOT et Vincent ECHÉGUT, dirigeants d'UNIPLANEZE, et Céline CHARRIAUD, Présidente de Saint-Flour Communauté et Conseillère départementale du Cantal, ont organisé un point presse à l'occasion du début des travaux d'agrandissement et de modernisation du site de production historique. Cette extension illustre le développement et l'ancrage de l'entreprise, fleuron de l'industrie cantalienne, sur son territoire.*

UNIPLANEZE, c'est presque cent ans d'histoire entrepreneuriale sous l'étendard d'un savoir-faire emblématique de la Planèze. L'entreprise rassemble quatre marques (Le Père Jean, Julhes, La Mère Lavergne, Les Frères Lavergne) et des centaines de recettes : aligot, truffade, petit salé aux lentilles, bœuf d'Aubrac, terrines et tripoux ... Ce sont autant de marqueurs de goût authentiques et de moments partagés. Soucieuse de pouvoir partager les saveurs de son terroir tout en assurant une certaine praticité, l'entreprise produit des plats en bocaux, barquettes ; frais ou appertisés ; mono ou multi-portions... La gastronomie auvergnate y est toujours mise à l'honneur avec une recherche constante des saveurs, témoignage d'un attachement profond à ces racines. C'est pourquoi UNIPLANEZE est engagée dans une démarche constante de perfectionnement. L'absence de conservateurs et d'additifs (certifiés par IFS Food v7 et Clean label) témoigne, au quotidien, de la capacité du groupe à faire « simple et bon », dans le respect des traditions.

## Un investissement pour l'avenir

L'agrandissement du site de production est un projet mûrement réfléchi dont les dirigeants ont fait une priorité dès la reprise de l'entreprise, en novembre 2021. Conscients des nombreux enjeux et contraintes auxquels UNIPLANEZE fait face, et forts d'un chiffre d'affaires en croissance malgré le contexte difficile, les trois néo-acquéreurs vont d'emblée faire le choix d'investir dans l'avenir.

**Les objectifs sont clairs : réorganiser la production, le stockage et le conditionnement des produits pour consolider la position d'UNIPLANEZE sur le marché agroalimentaire en France et poursuivre sur le chemin du développement.** La surface sera doublée grâce à un investissement de 8.500.000 € (dont 4.2 M€ financés par Saint-Flour Communauté dans le cadre d'un atelier-relais). Un appui qui souligne la confiance accordée par le territoire à une entreprise qui fait rayonner sa gastronomie par-delà les frontières.



## La réaffirmation des valeurs

En tenant à illustrer cette première étape de travaux, les dirigeants tenaient à faire découvrir à toutes les parties prenantes impliquées dans la concrétisation de ce projet ambitieux et l'avancement du chantier. Ce fut aussi l'occasion d'aborder, avec tous les acteurs du territoire, des sujets aussi prégnants que **l'approvisionnement en matières premières, le maintien de l'emploi ou, encore, la valorisation des savoir-faire**. Le renouveau de ce site de production offrira l'opportunité à UNIPLANEZE de réaffirmer ses valeurs dans la continuité de ce projet, de faire perdurer et briller la cuisine auvergnate et continue de participer à la dynamique économique du territoire à l'échelle régionale.



### Véritable pas vers l'avenir, ce temps fort s'est tenu en présence de :

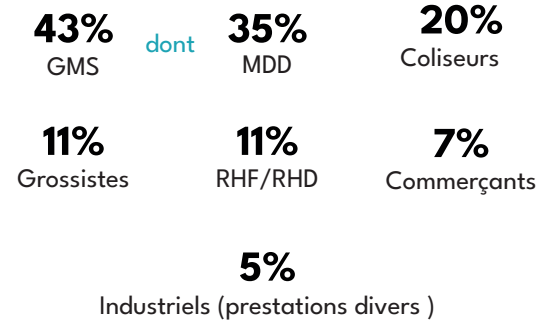
- Madame la Sous-Préfète de Saint-Flour, Aurélie SERRANO
- Monsieur le Sénateur du Cantal, Stéphane SAUTAREL
- Monsieur le Conseiller régional spécial du Président de la Région pour l'Auvergne, Bruno FAURE, représentant Monsieur le Président de la Région Auvergne-Rhône-Alpes, Laurent WAUQUIEZ et Président du Conseil Départemental du Cantal
- Monsieur le Maire de Saint-Flour et Vice-Président de Saint-Flour Communauté, Philippe DELORT
- Madame la Conseillère Régionale Auvergne-Rhône-Alpes et Vice-Présidente de Saint-Flour Communauté, Martine GUIBERT

# UNIPLANÈZE EN CHIFFRES

# 8.3M €

(dont 3,8M€ en Auvergne et 4,5M€ en MDD et produits à façon) de chiffre d'affaires

## CANAUX DE DISTRIBUTION



## EMBAUCHES 2022



### 3 Collaborateurs

## PRODUCTION



## PART SOCIALES

Détenues majoritairement par les deux co-gérants opérationnels Yannick ROUSAIRE et Dominique SABOT

## TPOLOGIE DE LA PRODUCTION

Produits régionaux frais pasteurisés (barquettes mono et multiportions) **30%** | **70%** Produits régionaux sec appertisés (bocaux et barquettes monoportion)

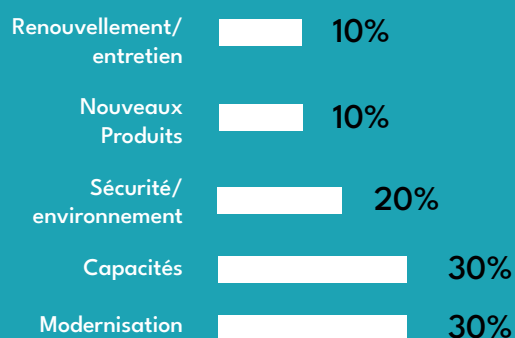


## EFFECTIF DU SITE 2022



### 58 Collaborateurs

## RÉPARTITION DES INVESTISSEMENTS



# UNE ÉQUIPE SOUDÉE AUTOUR D'UNE PHILOSOPHIE

## Conjuguer tradition et modernité

Reprenre l'entreprise en interne pour garantir une conservation totale des valeurs de l'entreprise : l'opportunité était embrassée par Yannick Rousaire, directeur de la production et Dominique Sabot, directeur commercial, en 2021. Ensemble, ils sont les garants de l'histoire d'UNIPLANEZE, de ses marques et de ceux qui ont façonné les produits depuis des dizaines d'années. Ils seront rejoints par un ami et chef d'entreprise qui apportera son expertise entrepreneuriale, Vincent Echegut. Trois nouveaux dirigeants sont liés par un amour absolu du collectif, qu'ils défendent et affirment à chaque étape. Depuis le passage de flambeau, ils ont exprimé, à de nombreuses reprises, leur volonté de pérenniser l'activité de l'entreprise sous tous points de vue. Les soixante salariés ont tous conservés leur emploi. Ils ont même été rejoints par de nouveaux talents, convaincus par le projet qui marie tradition et modernité. Si la qualité et le savoir-faire sont évidemment maintenus, c'est bien sur l'innovation, maître-mot de la démarche engagée, que s'adossent la nouvelle équipe. L'extension des locaux s'inscrit donc, non seulement dans cette **volonté persistante de consolider l'existant, mais, aussi, d'amplifier les activités d'UNIPLANEZE à travers de nouvelles gammes, et à la conquête de nouveaux marchés.**

## Une démarche RSE ancrée

L'état d'esprit d'UNIPLANEZE transparait dans toutes ses recettes : c'est l'alliance du goût, de l'authenticité et du savoir-faire. Une gageure rendue possible depuis des décennies par l'union de quatre marques familiales de la Planèze, rassemblées autour d'un appareil productif moderne. Une telle configuration permet l'expression de traditions culinaires structurées autour d'un système industriel, garant de stabilité économique. **La mutualisation de ces productions artisanales – conduites à l'origine de manière plus intimiste dans des ateliers éparpillés en terre cantalienne – fédère également leurs acteurs respectifs dans une démarche permanente de partage.** S'en dégage alors l'une des valeurs fondamentales du groupe : la coopération. C'est en assurant la qualité de ses relations avec l'ensemble de son écosystème qu'UNIPLANEZE grandit et parvient à jouer le rôle social qui lui incombe en tant qu'acteur de son territoire.

Exigeante dans tous ses process, UNIPLANEZE jouit depuis 2014 d'une certification IFS Food, témoignant du respect de critères européens de distribution, relatifs à la qualité de ses produits et à la sécurité alimentaire. Cette norme atteste l'accomplissement des objectifs de l'entreprise en termes de management de la qualité, d'année en année. Dans cette même optique, les produits UNIPLANEZE sont garantis sans conservateur ni additif, ce qui vaut à l'entreprise d'être étiquetée Clean Label. **La gourmandise ne devrait jamais être préjudiciable ! D'où cette simplicité transparente qui soulage l'esprit et la santé du consommateur.**

Le bien-être des salariés est au cœur des préoccupations d'UNIPLANEZE, qui œuvre pour bâtir une immuable sécurité de l'emploi. **Le développement de l'appareil productif appuie cette volonté et témoigne l'engagement d'UNIPLANEZE pour son territoire.** C'est avec une grande confiance en l'avenir que l'entreprise suit la politique structurelle de ré industrialisation qui se dessine à l'échelle nationale.

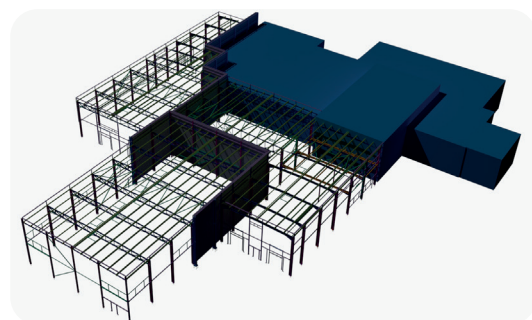
Enfin, le respect de l'environnement est primordial pour UNIPLANEZE, consciente de l'influence des choix entrepreneuriaux vis-à-vis de ce combat universel. C'est pourquoi l'objectif majeur des travaux amorcés par le groupe est de garantir l'intégrité énergétique de sa structure. Les prévisions indiquent une **réduction de 20 à 25%** de sa consommation globale d'énergie malgré une surface doublée.



# UN AGRANDISSEMENT ATTENDU POUR APPUYER LE DÉVELOPPEMENT

Actuellement, UNIPLANEZE ne dispose pas de suffisamment de stockage. Une partie des matières premières et finies sont stockées dans un bâtiment voisin, en location. Pour rapatrier l'ensemble du stockage sur l'unité de production existante, d'importants travaux sont engagés pour agrandir le site, avec une vision profonde pour réduire la consommation d'énergies et l'empreinte environnementale de l'entreprise. Cette modernisation de l'outil de production et l'agrandissement de l'atelier existant incluent un investissement financier lourd, pris en charge par UNIPLANEZE afin de réaliser d'importantes économies d'énergie, indispensables dans le contexte actuel. Ce choix s'inscrit dans un circuit vertueux de production écoresponsable vers laquelle ont toujours tendu les dirigeants.

L'objectif recherché durant toute la phase d'audit et d'analyse était d'atteindre une **diminution de 20 à 25 % de la consommation énergétique globale** et, ce, malgré le doublement de la surface totale de l'usine. Auquel s'ajoutera une **diminution de 40 % de la consommation d'eau** générant un niveau de Responsabilité Sociale et Economique élevé.



Pour atteindre ces objectifs ambitieux, ce budget prévisionnel de 3.000.000 € comprend le changement de toute la production du froid, vapeur, air comprimé, avec récupération de chaleur sur ces mêmes équipements, récupération des eaux de refroidissement du processus de pasteurisation et stérilisation en autoclaves par bouclage, traitement et stockage.



Les investissements liés aux équipements matériels de stockage, le renouvellement des matériels de production dont les lignes de conditionnement et d'emballage de conserves, les autoclaves, matériels de cuisson et de préparation des viandes sont portés par **UNIPLANEZE à hauteur de 1.500.000 €**. **L'investissement immobilier, quant à lui, est pris en charge par Saint-Flour Communauté** via un Atelier relais et un crédit-bail immobilier.



Les dirigeants ont également souhaité profiter de cette opportunité pour améliorer les conditions d'accès des salariés et poids lourds au bâtiment. Les lignes de conditionnement et emballage seront aussi optimisées. Fabien David, maître d'œuvre ERIA Ingénierie suit le projet depuis ses débuts : « *Les travaux ont débuté fin septembre 2022, avec une réception prévue courant Février 2024. Parmi les enjeux, la coactivité entre le chantier et la production d'UNIPLANEZE a nécessité une organisation spécifique pour optimiser les flux de personnes et de véhicules. Le but étant de ne pas perturber le fonctionnement d'UNIPLANEZE durant la globalité du chantier, tout en maîtrisant la sécurité de chacun.* »

## LE REGARD DE FABIEN DAVID

Même s'il n'est jamais évident de **concilier la rentabilité industrielle et les considérations écologiques, ce projet se veut fort sur ces axes**, avec une ambition assumée afin de réaliser des économies d'énergie et d'utiliser pour ce chantier le maximum de matériaux sains et de proximité. Fabien David évoque ces choix pragmatiques en réponse aux contraintes budgétaires et sécuritaires : « *Je peux citer en exemple le réemploi de la roche du site pour la plateforme sous les dallages, les nouvelles installations frigorifiques dans le but de diminuer grandement les consommations d'énergie, la réalisation d'une bonne isolation dans le même but. la mise en place future de panneaux photovoltaïques en toiture, les éclairages uniquement LED dans le bâtiment (basse consommation) ou encore les vitrages avec protection solaire,... Nous mettons en œuvre un maximum de solutions pérennes. De même, nous essayons, toujours au mieux, de tracer l'origine des matériaux avec les entreprises afin d'utiliser des matériaux locaux quand cela est possible, ainsi que le suivi des déchets.* »

# UN TERRITOIRE MOBILISÉ



Monsieur le Préfet du Cantal,  
Laurent BUCHAILLAT

*Le début des travaux d'agrandissement de l'usine UNIPLANEZE représente un symbole fort pour notre territoire. D'une part, ces travaux d'extension et de modernisation de son site de production historique illustrent la dynamique, la volonté et l'innovation dont font preuve de nombreuses entreprises du Cantal pour se développer dans le département. D'autre part, les productions d'UNIPLANEZE, témoins de l'alliance de savoir-faire traditionnel et de modernité, démontrent la force et la qualité du secteur agroalimentaire dans le Cantal qui peut d'appuyer sur une agriculture performante. L'État se félicite de la concrétisation de ce projet bénéfique pour l'emploi et l'attractivité du territoire qu'il a soutenu financièrement dans sa dimension immobilière.*



Monsieur le Député du  
Cantal pour la circonscription  
d'Aurillac,  
Vincent DESCOEUR

*UNIPLANEZE fait partie de ces entreprises qui, avec leurs produits et leurs savoir-faire, portent une partie de l'identité du Cantal. C'est donc une très bonne nouvelle qu'elle ait pu être reprise par des entrepreneurs ancrés dans notre territoire qui ont la volonté de la développer en réalisant des travaux d'agrandissement et de modernisation de son site de production. J'adresse toutes mes félicitations et mes encouragements à Yannick ROUSAIRE, Dominique SABOT et Vincent ECHEGUT et leurs équipes, en leur souhaitant tout le succès qu'ils méritent.*



Monsieur le Sénateur du  
Cantal,  
Stéphane SAUTAREL

*Je suis convaincu que l'union, la coopération, le dynamisme et l'innovation sont les fers de lance de demain pour le développement économique de notre territoire. C'est donc avec attention et bienveillance que je suis le nouveau virage de politique stratégique et commercial d'UNIPLANEZE.*

*Notre territoire cantalien et sanflorain possède de nombreux atouts en matière d'ancrage, d'attractivité et d'impulsion économique territoriale. UNIPLANEZE, en prenant cette orientation exemplaire, se mue en une réelle pépite économique au service de son bassin de vie et de l'économie cantalienne et régionale.*



Monsieur le Conseiller régional spécial du Président de la Région pour l'Auvergne, Bruno FAURE, représentant Monsieur le Président de la Région Auvergne-Rhône-Alpes, Laurent WAUQUIEZ et Président du Conseil Départemental du Cantal

*Le leader mondial du tripoux se devait de rester cantalien. Yannick Rousaire, Dominique Sabot et Vincent Echegut ont ainsi fait le choix du Cantal en reprenant la direction d'UNIPLANEZE en novembre 2021.*

*En alliant modernité, savoir-faire traditionnel et produits de qualité, UNIPLANEZE véhicule l'image forte d'une entreprise engagée pour le développement et l'attractivité de son territoire. Elle est en cela la parfaite illustration de la priorité de l'action départementale.*

*En effet, la dynamique économique engendrée par l'extension d'UNIPLANEZE, le maintien et la création d'emplois non délocalisables en Pays de Saint-Flour, vont favoriser l'installation de nouveaux actifs, de nouvelles familles, qui vont participer au développement du territoire. C'est le fer de lance du Conseil départemental, qui travaille activement à la promotion du Cantal afin d'accroître son attractivité, avec pour objectif d'atteindre 150 000 habitants à l'horizon 2030.*

*Je ne peux donc que féliciter les dirigeants d'UNIPLANEZE pour leur engagement, les valeurs qu'ils incarnent et les encourager à poursuivre cette dynamique qui contribue au rayonnement du Cantal !*



Présidente de Saint-Flour Communauté et Conseillère départementale du Cantal, Céline CHARRIAUD

*C'est une réelle satisfaction de constater aujourd'hui le démarrage et l'avancée du chantier d'extension/modernisation d'UNIPLANEZE. La société est un fleuron de l'industrie agroalimentaire locale et une vitrine de la gastronomie auvergnate. Elle a un virage à réussir de modernisation et d'extension pour pouvoir se développer en maintenant la qualité de ses produits et la valorisation de son savoir-faire. Cette étape est en passe d'être réussie grâce à l'engagement et à la témérité des repreneurs et au soutien des élus de l'intercommunalité. Non seulement Saint-Flour Communauté apporte près de la moitié des financements (plus de 4M d'euros) mais porte également l'investissement dans le cadre d'un atelier-relais pour le compte de l'entreprise. C'est une mobilisation majeure de tout un territoire, indispensable pour permettre à l'entreprise d'y ancrer durablement son activité et ses 60 emplois.*

# UNIPLANÈZE

Adresse :  
Z.I ROZIER  
4 Rue De La Tranchée  
15100 SAINT-LOUR

---

Contact presse  
Margaux SCHNEIDER  
06 81 62 51 26 - 04 73 263 263  
[contact@phoebus-communication.com](mailto:contact@phoebus-communication.com)

    
@UNIPLANEZE

